

# MONTHLY MEMBERSHIP PROGRESS REPORT

District 111BN

Results as of: 12/31/2019

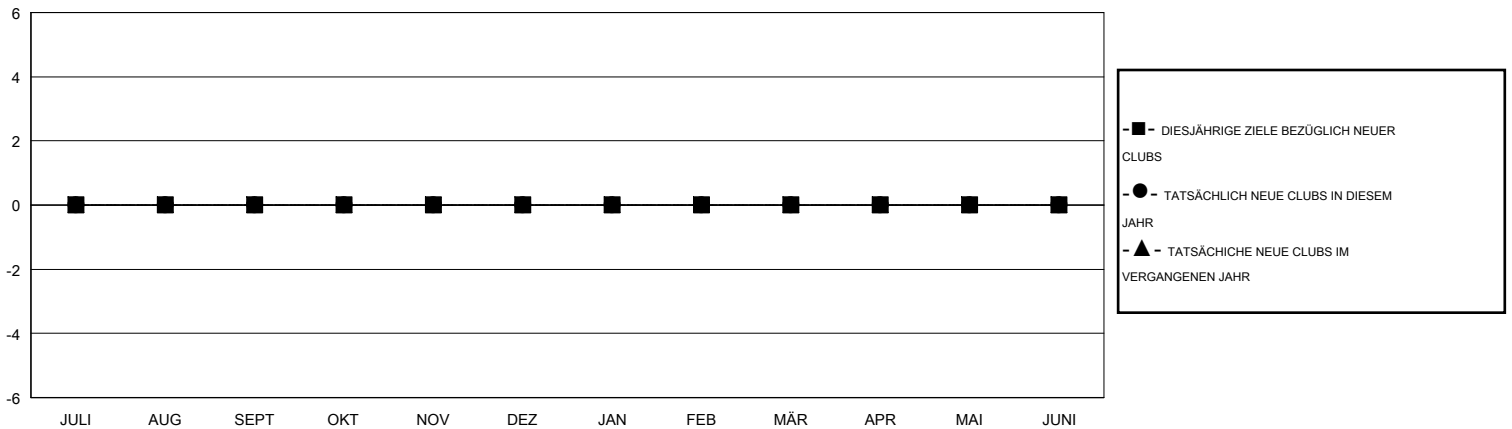
GMT:

STANDORT GERMANY

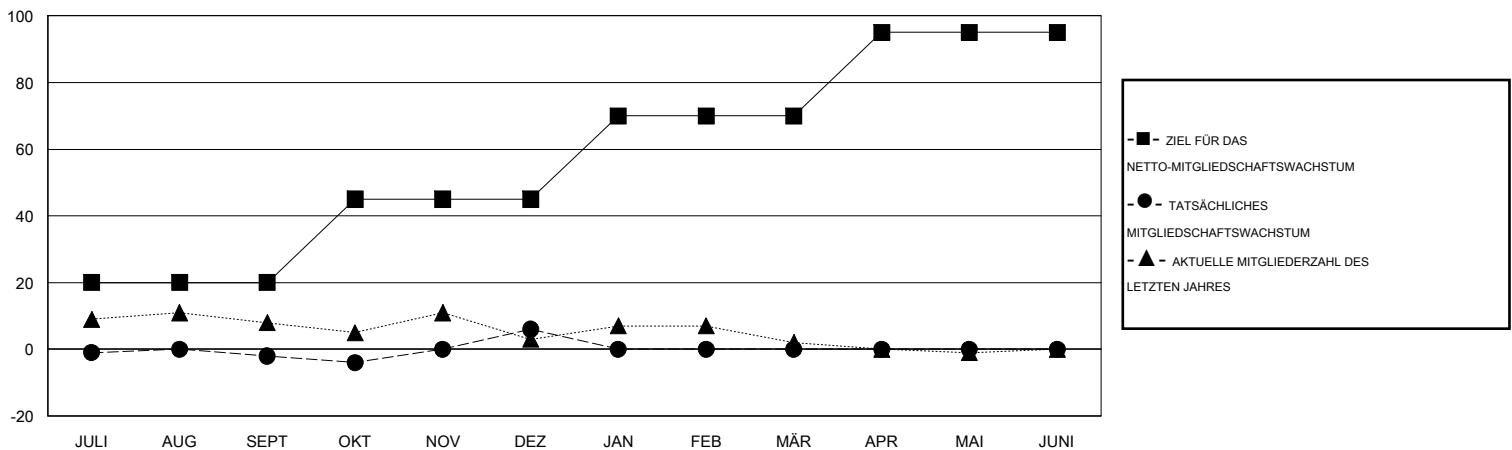
GMT KONST. GEB.:

Clubs				Pro Mitglied			
ERGEBNISSE FÜR 2019-2020				ERGEBNISSE FÜR 2019-2020			
QUARTAL	ZIEL NEUE CLUBS	NEUE CLUBS	AUFGELOSTE CLUBS	QUARTAL	ZIEL FÜR DAS NETTO-MITGLIEDERSCHAFTSWACHSTUM	TATSÄCHLICHES MITGLIEDERSCHAFTSWACHSTUM	AKTUELLE ANZAHL ABGEMELDETER MITGLIEDER (einschließlich Transfermitglieder)
JULI/AUG/SEPT	0	0	0	JULI/AUG/SEPT	20	13	14
OKT/NOV/DEZ	0	0	0	OKT/NOV/DEZ	25	26	17
JAN/FEB/MÄR	0	0	0	JAN/FEB/MÄR	25	0	0
APR/MAI/JUNI	0	0	0	APR/MAI/JUNI	25	0	0

ZIELE UND TATSÄCHLICHE NEUE CLUBS KUMULATIV



ZIELE UND TATSÄCHLICHE MITGLIEDER KUMULATIV



ABGEMELDETE CLUBS: 0	18 VON 63 CLUBS HABEN 1 ODER MEHR NEUE MITGLIEDER AUFGENOMMEN	<u>GESCHLECHTERVERTEILUNG</u>	
AUSGETRETENE MITGLIEDER		MANN	1,983 (85.99%)
VERSTORBEN	10	FRAU	323 (14.01%)
CLUB AUFGELOST	0	GESAMTANZAHL DER MITGLIEDER IN EINER FAMILIENEINHEIT	
SONSTIGES	21	FAMILIENMITGLIEDER, DIE NUR DIE HÄLFTE DER INTERNATIONALEN BEITRÄGE ZAHLEN	
GESAMT	31	GESAMTANZAHL DER MITGLIEDER IN EINER FAMILIENEINHEIT	
	<a href="#">KLICKEN SIE HIER FÜR KUMULATIVE MITGLIEDERSCHAFTSDATEN</a>	7	